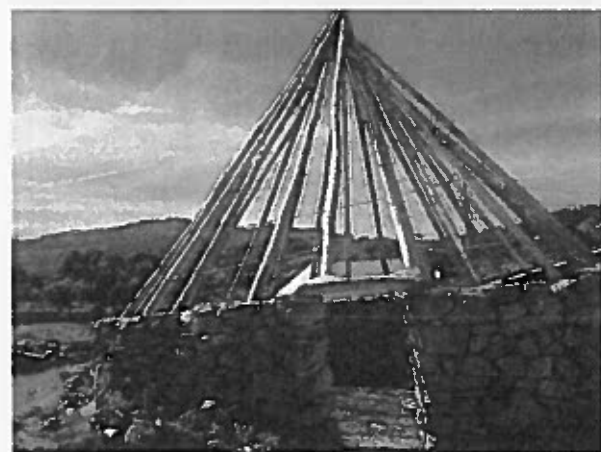
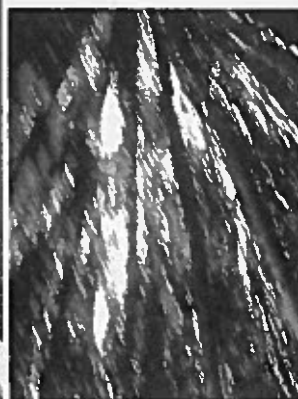
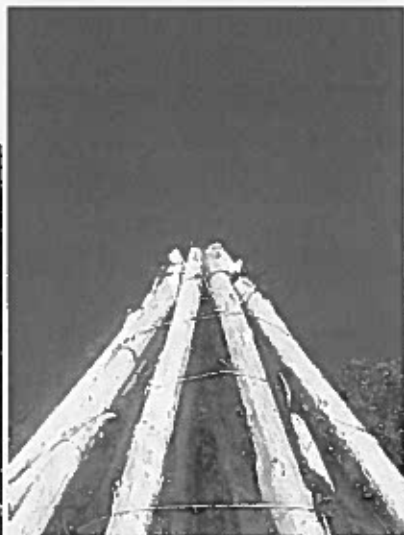




SOCHA DOS BARRETOS – março 2017



SOCHA DOS CABEÇUDOS – março 2017



SOCHA DA RELVA – março 2017





Socha da fonte pico – março 2017

CÂMARA MUNICIPAL DE MARVÃO

REPARAÇÃO DE CHOÇAS

Medições

MEDIÇÕES

Cap.nº	Designação dos trabalhos	Quant.	Unid.	Preços Unit.	Preços Total
1	Reparação de Choças				
1.1	Reconstruir as paredes em zonas pontuais, nivelar o topo das paredes, colocar os barrotes de madeira na cobertura, corte, transporte e colocação de giesta como revestimento da cobertura e estabilizar (aramar) a cobertura.				
1.1.1	Choça dos Cabeçudos	1	vg		
1.1.2	Choça da Bica	1	vg		
1.1.3	Choça dos Barretos	1	vg		
1.1.4	Choça da Relva - Asseiceira	1	vg		
1.2	Montagem e desmontagem de estaleiro	1	vg		

CÂMARA MUNICIPAL DE MARVÃO

REPARAÇÃO DE CHOÇAS

Orçamento