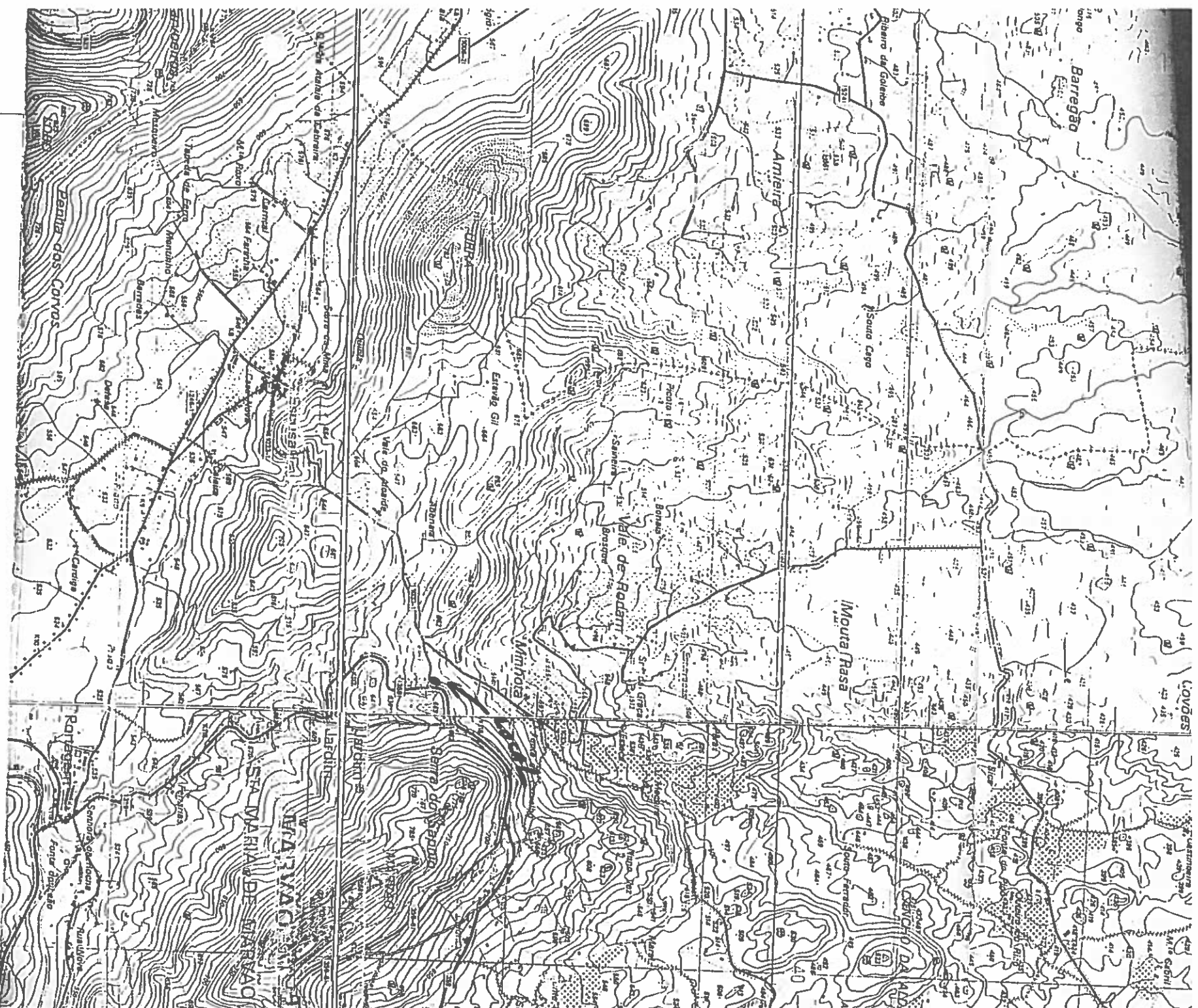


**CÂMARA MUNICIPAL DE MARVÃO**

**Abastecimento de Água ao Vale de Rodão – Execução de obra – Construção de Depósito  
(continuação)**

**Pecas Desenhadas**



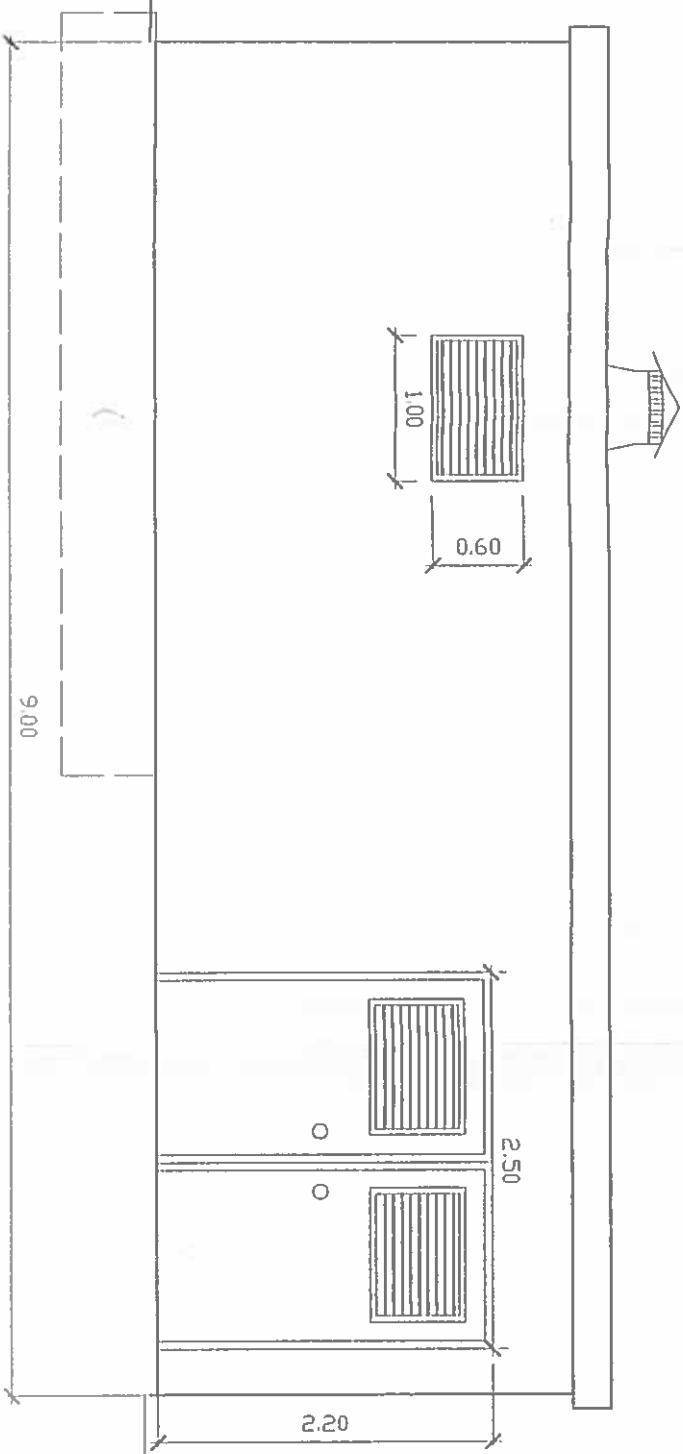
# CAMARA MUNICIPAL DE MARVÃO

CONSTRUÇÃO DE UM DEPOSITO DE ÁGUA

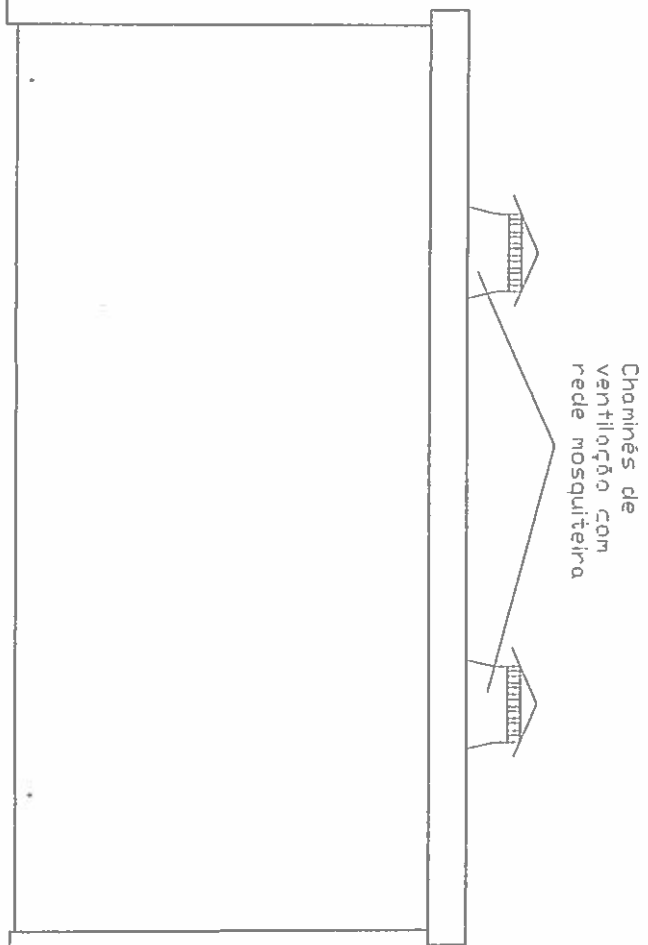
Planta de Localização 1/25000

O TÉCNICO

ESCALA	DESENHO
1/50	12



Alçado Principal



Alçado Lateral Esquerdo

# CAMARA MUNICIPAL DE MARVAO

CONSTRUÇÃO DE UM DEPOSITO

Alçado Principal e Lateral Esquerdo

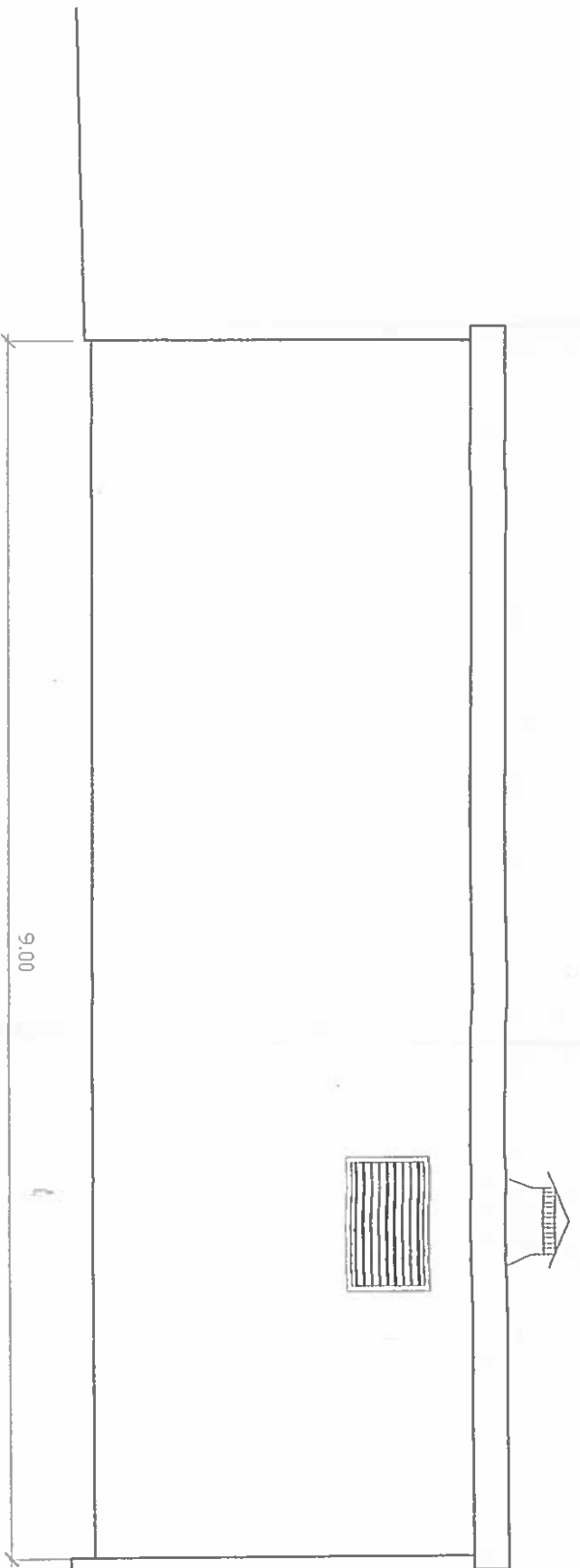
O TÉCNICO

ESCALA

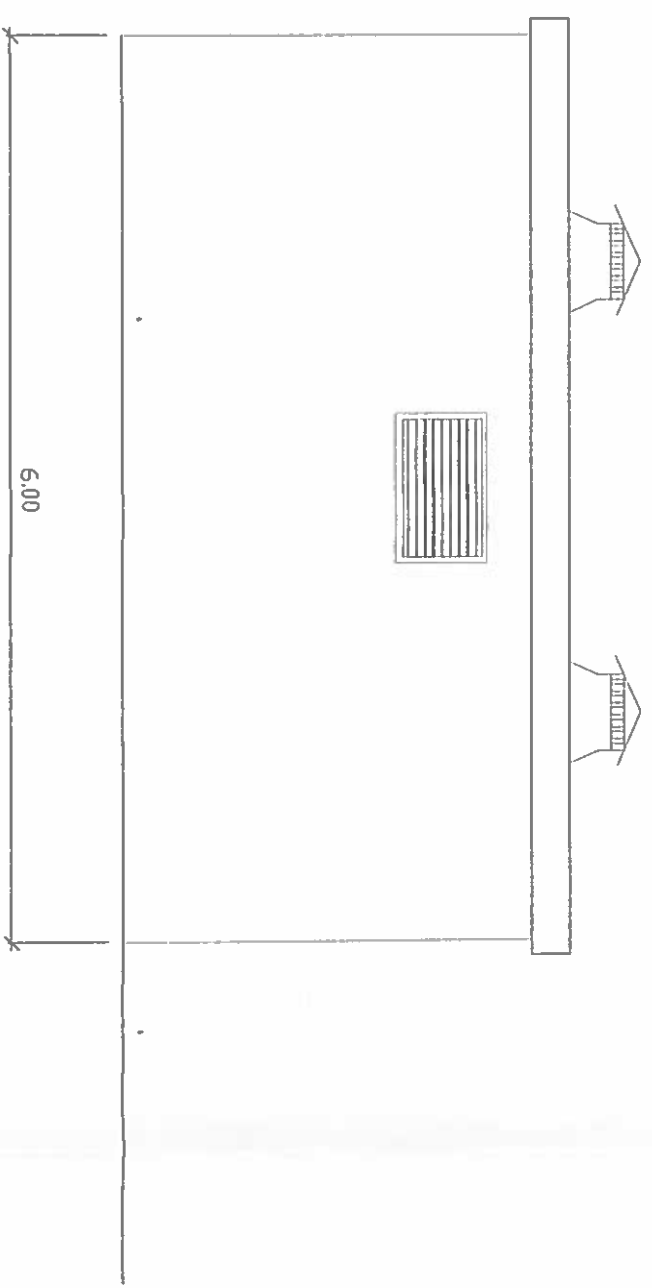
1/50

DESENHO

1 }  
3 }

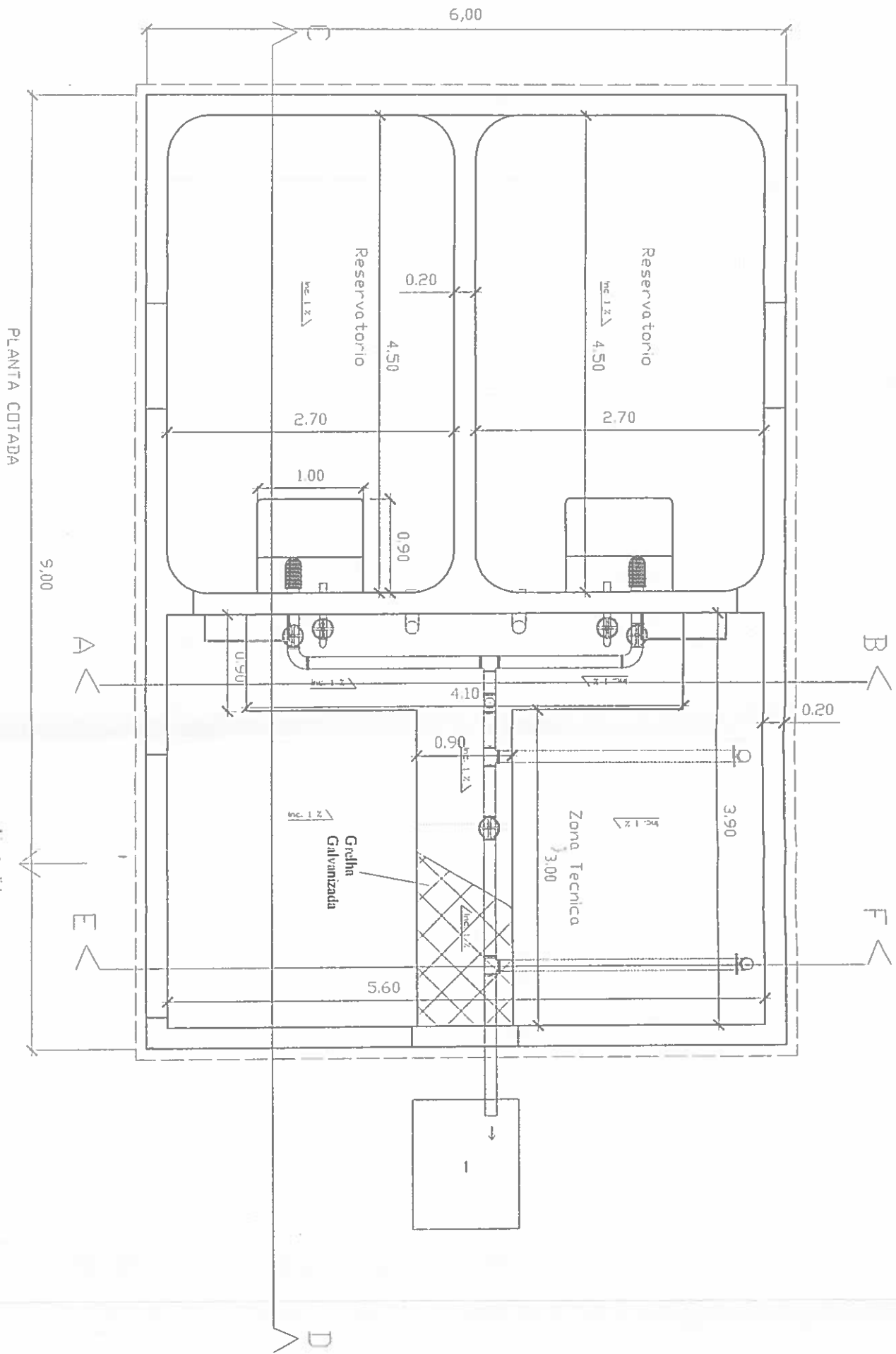


Alçado Traseiro



Alçado Lateral Direito

<b>CAMARA MUNICIPAL DE MARVAO</b>			
CONSTRUÇÃO DE UM DEPOSITO DE ÁGUA			
Alçado Lateral Direito e Traseiro		ESCALA 1/50	DESENHO 1/1
O TÉCNICO :			



PLANTA COTADA

LEGENDA :

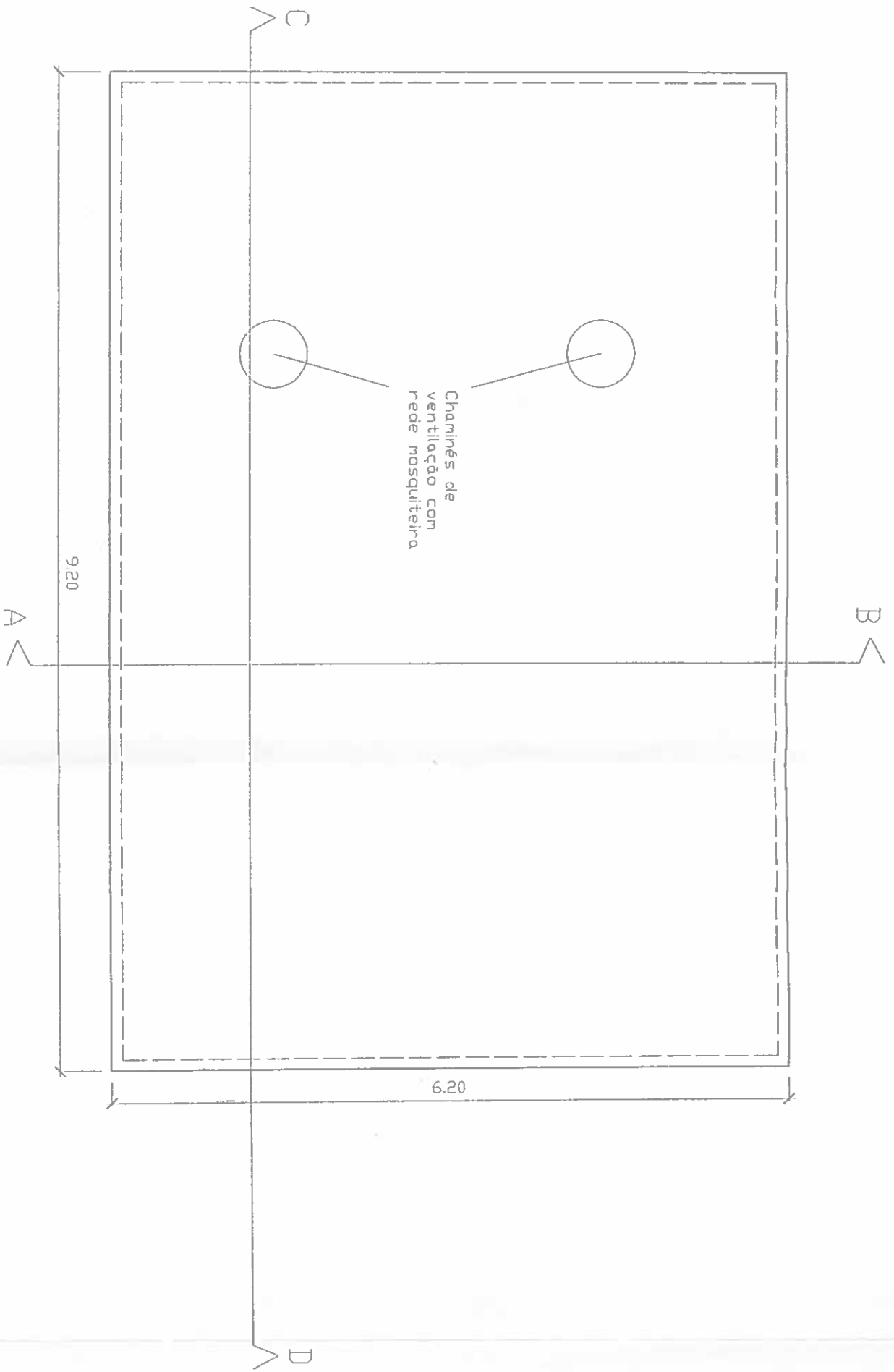
- 1 - Tubo Ladrão
- Valvula de seccionamento
- Descarga de Fundo
- Contador

# CAMARA MUNICIPAL DE MARVAO

CONSTRUÇÃO DE UM DEPOSITO DE ÁGUA :

Planta de Cotada

O TÉCNICO	
ESCALA	DESENHO
1/50	15



PLANTA COBERTURA COTADA

# CAMARA MUNICIPAL DE MARVAO

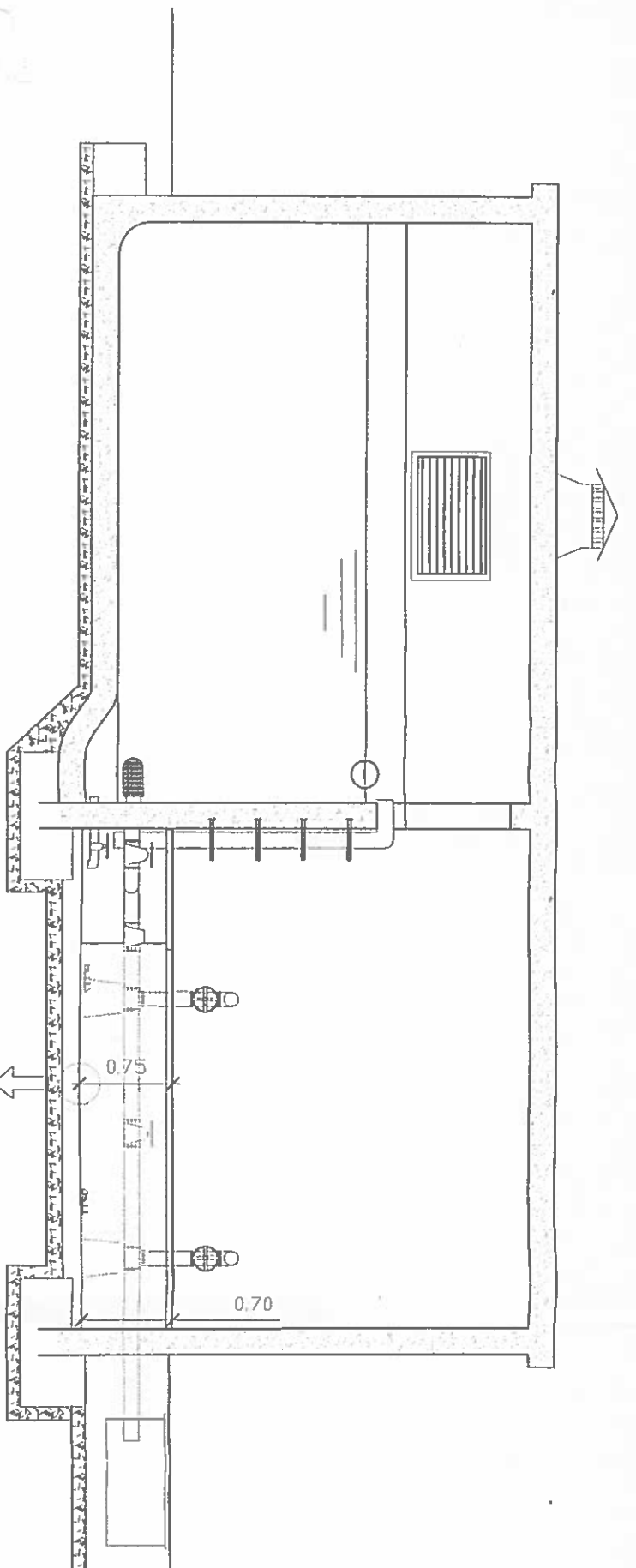
CONSTRUÇÃO DE UM DEPOSITO DE ÁGUA I

Cobertura Cotada

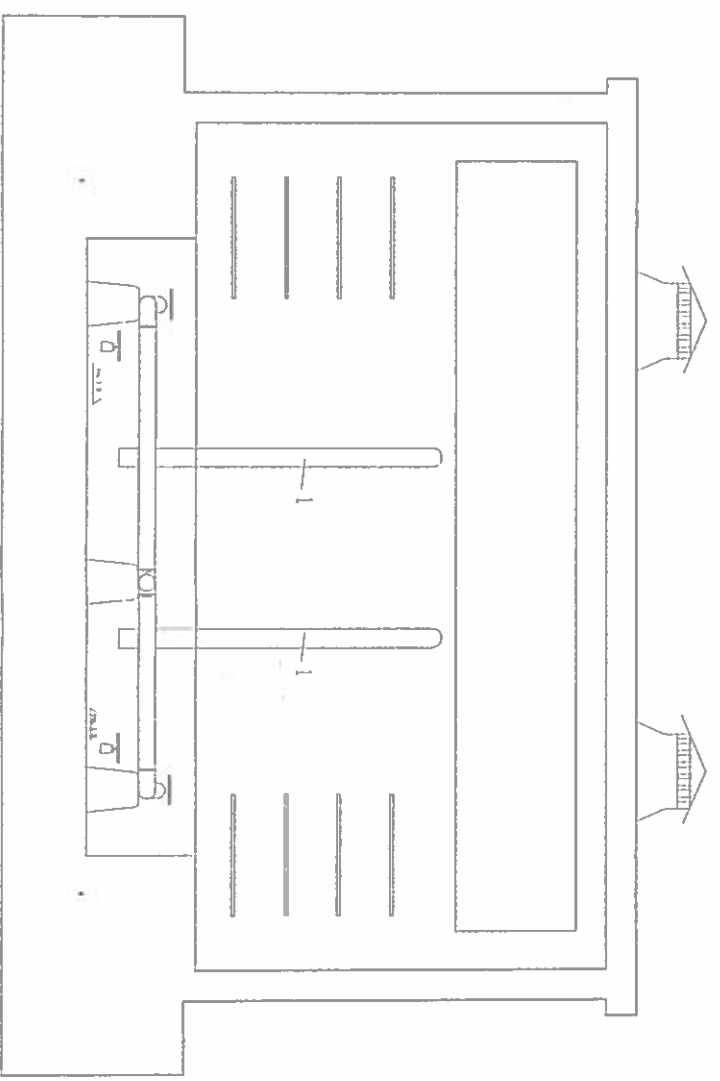
ESCALA  
1/50

DESENHO  
1

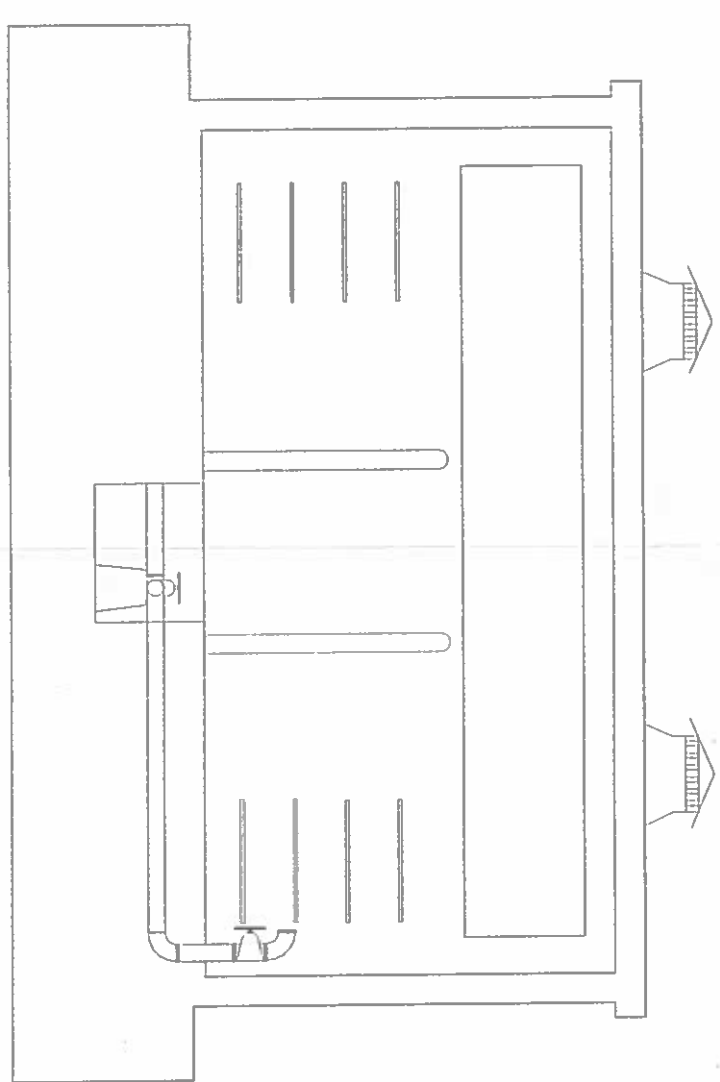
O TÉCNICO



CORTE C-D



CORTE A-B



CORTE E-F

- LEGENDA:
- Tribio Ladrão
  - Valvula de seccionamento
  - Descarga de Fundo
  - Contador

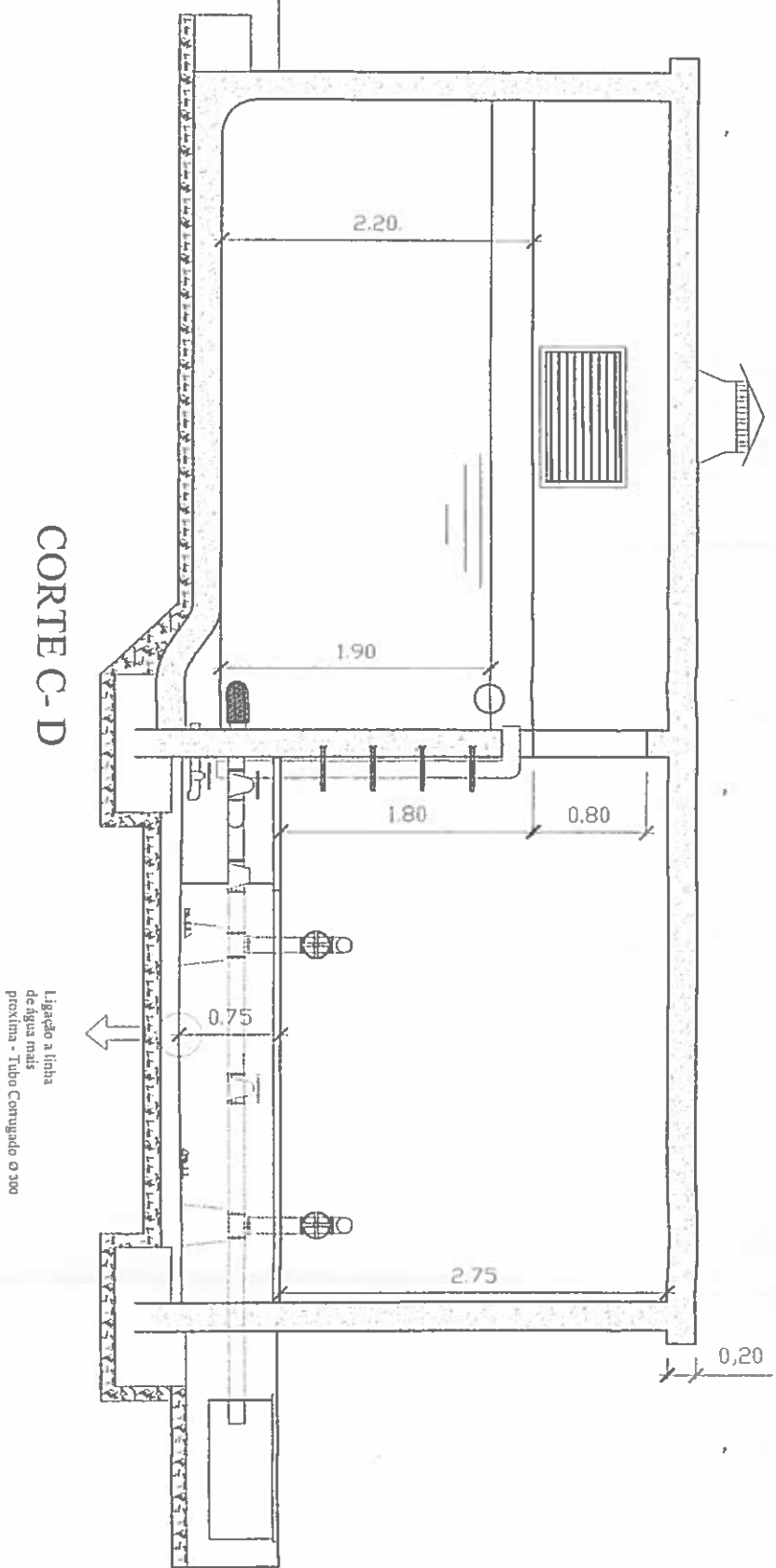
- MATERIAIS:
- BETÃO - C20/25
  - AÇO - A400NR
  - REC. = 2,5 cm
  - REC. = 4 cm Fundações e Laje de Fundo

# CAMARA MUNICIPAL DE MARVAO

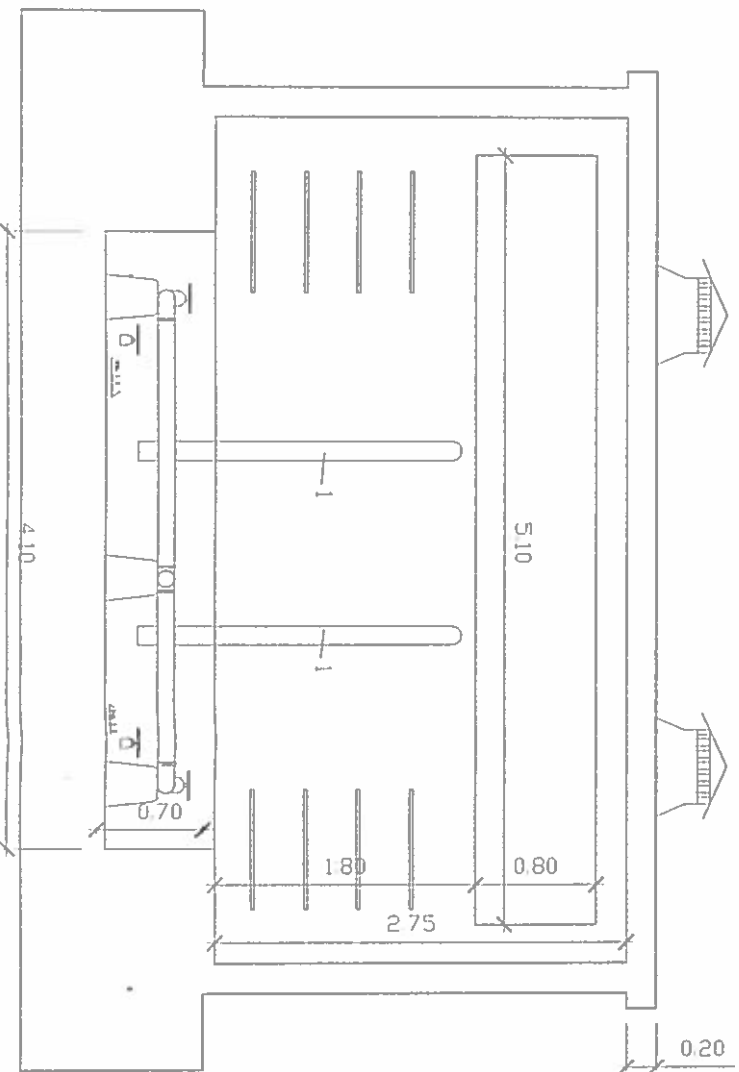
CONSTRUÇÃO DE UM DEPOSITO DE ÁGUA

Cortes A-B e Cortes C-D

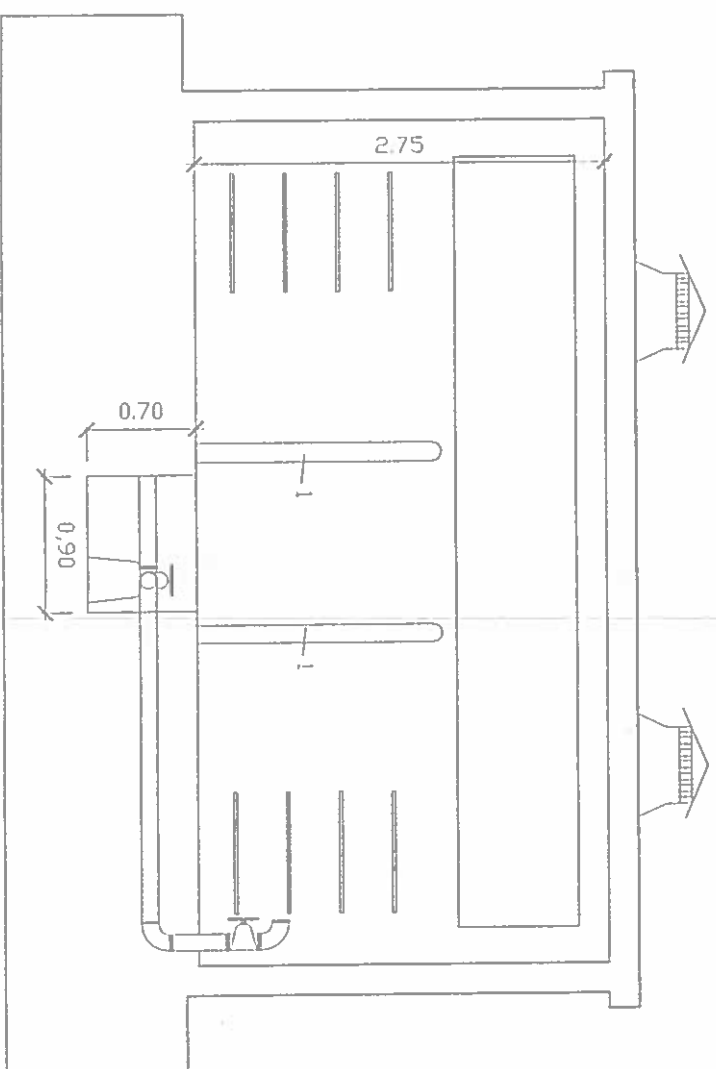
ESCALA	DESENHO
1/50	17
O TÉCNICO	



CORTE C - D



CORTE A - B



CORTE E - F

LEGENDA:

- 1 - Tubo Ladrão
- Valvula de seccionamento
- Descarga de Fundo
- Contador

MATERIAIS:

- BETÃO - C20/25
- AÇD - A400NR
- REC. = 2,5 cm
- REC. = 4 cm Fundações e Laje de Fundo

# CAMARA MUNICIPAL DE MARVAO

CONSTRUÇÃO DE UM DEPOSITO DE ÁGUA PA

Cortes Cotados

OTÉCNICO

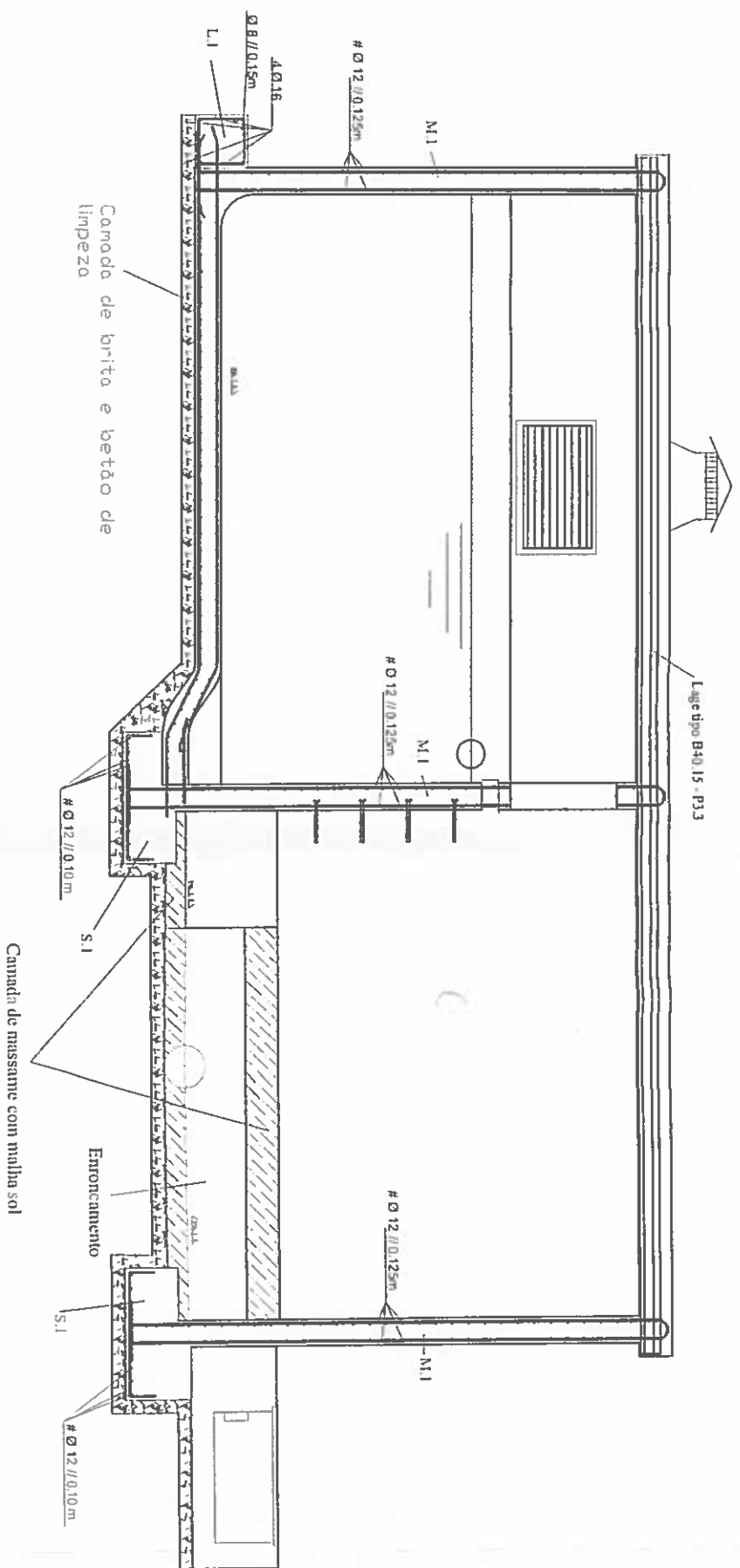
ESCALA

1/50

DESENHO

18





# CAMARA MUNICIPAL DE MARVAO

CONSTRUCÃO DE UM DEPOSITO DE ÁGUA

Estrutura de Betão

O TÉCNICO

**MATERIAIS:**

BETÃO - C20/25

AÇO - A400NR

REC. = 25 CM

REC. = 4 cm Fundações e Laje de Fundo

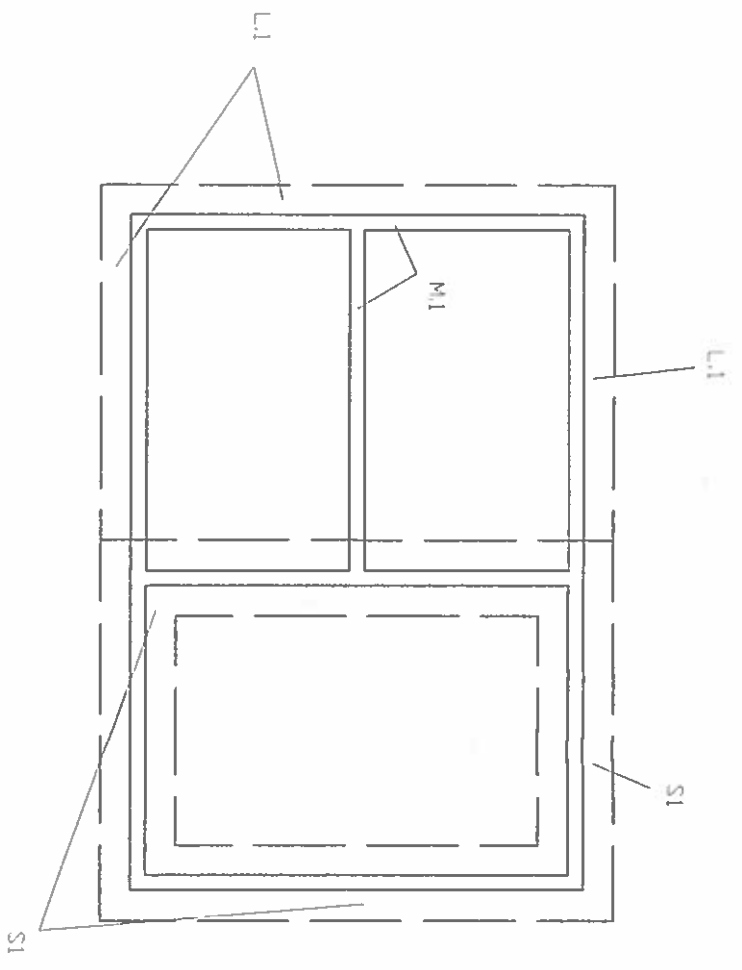
ESCALA

1/50

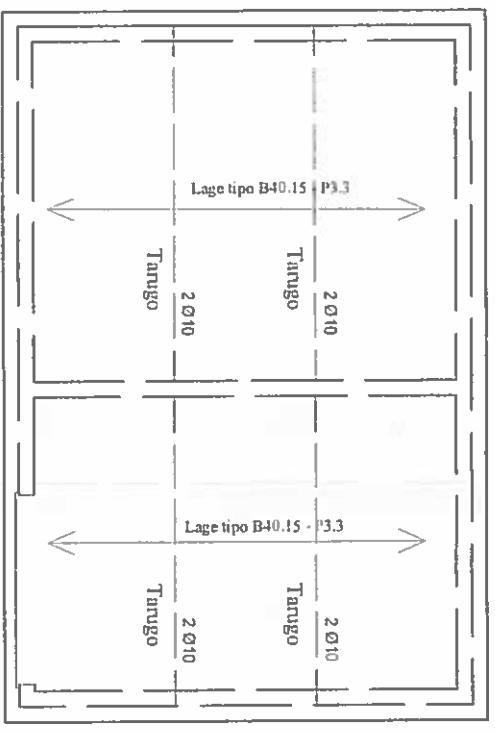
DESENHO

19

Planta de Fundações



Planta de Cobertura



MATERIAIS:

- BETÃO - C20/25
- AÇO - A400NR
- REC. = 2,5 cm
- REC. = 4 cm Fundações e Lage de Fundo

# CAMARA MUNICIPAL DE MARVAO

CONSTRUÇÃO DE UM DEPOSITO DE ÁGUA

Planta de Fundações e Estrutura da Cobertura

O TÉCNICO

ESCALA

1/100

DESENHO

50

### Promenore do Revestimento da cobertura

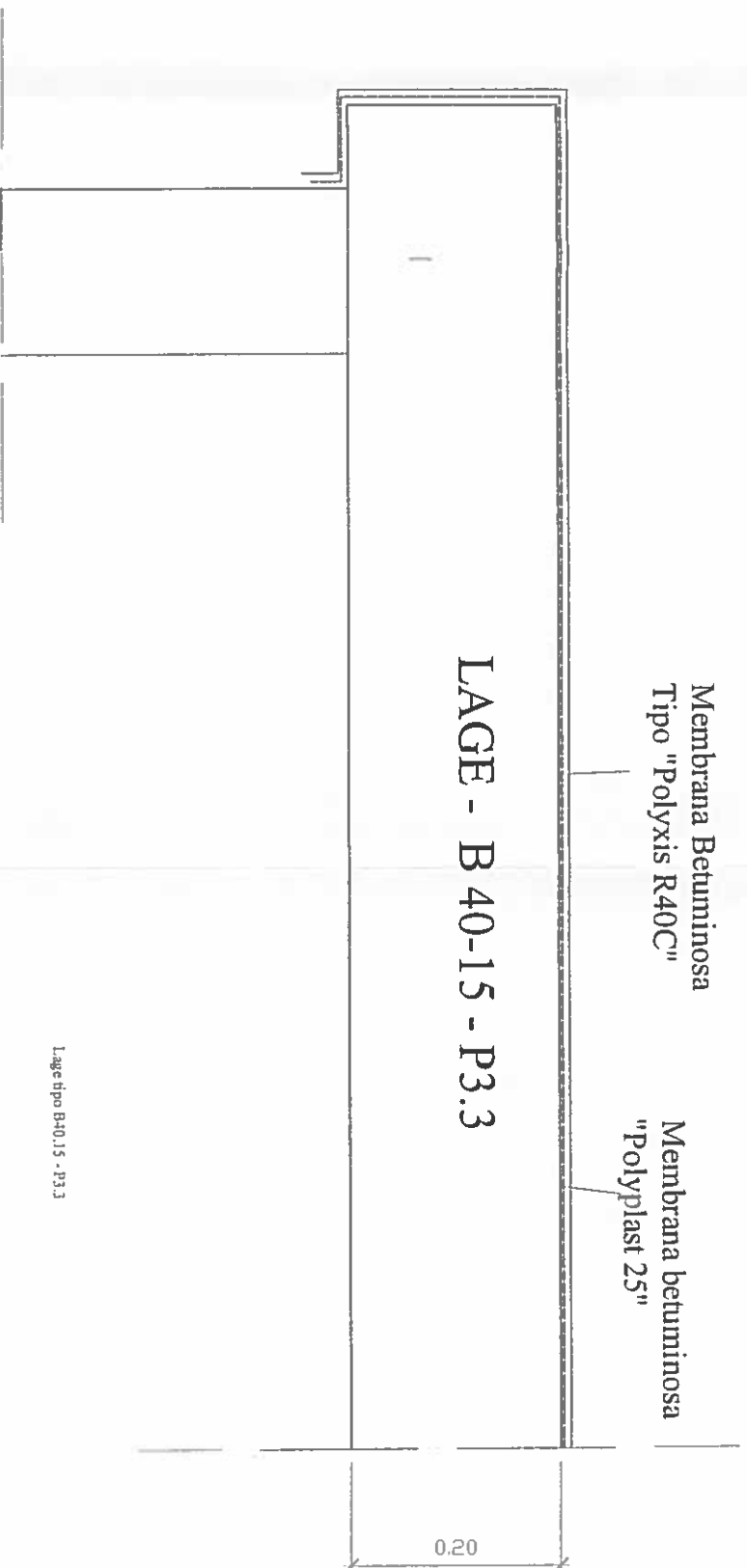
( S / Escala)

Membrana Betuminosa  
Tipo "Polyxis R40C"

Membrana betuminosa  
"Polyplast 25"

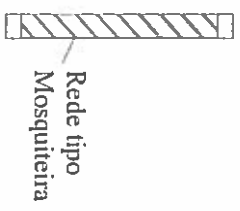
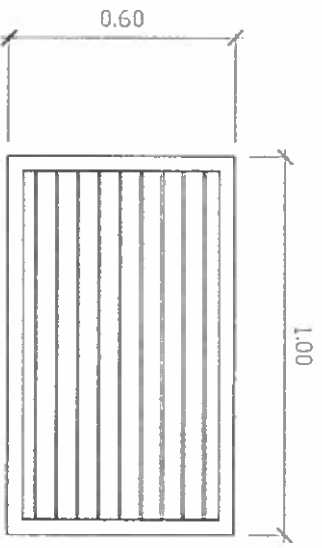
LAGE - B 40-15 - P3.3

0.20



### Promenor das grelhas de ventilação

ESC. 1/20



## CAMARA MUNICIPAL DE MARVAO

CONSTRUÇÃO DE UM DEPOSITO DE ÁGUA

Promenores

ESCALA

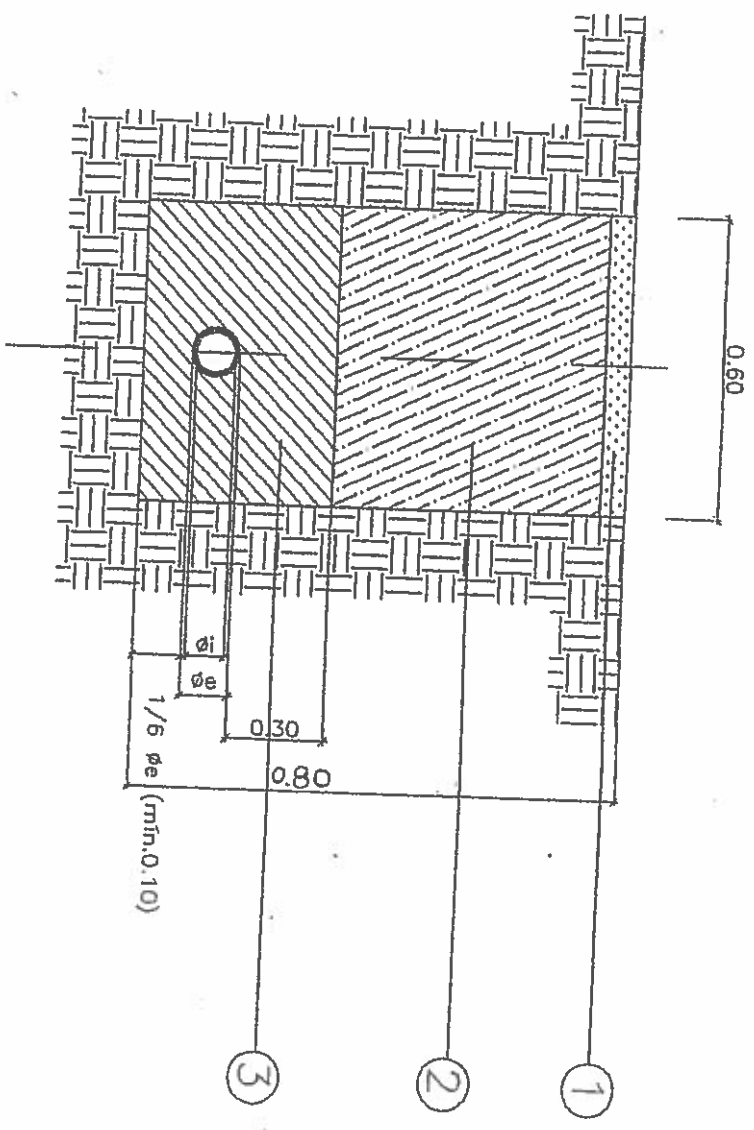
1/20

DESENHO

21

OTÉCNICO

MATERIAIS:  
 BETÃO - C20/25  
 AÇO - A400NP  
 REC. = 2,5 cm  
 REC. = 4 cm Fundações  
 e Lage de Fundo



Assentamento em Vala Simples  
sobre Camada de Areia ou Saibro

- 1 - Camada de saibro com 0.05m.
- 2 - Aterro com terra proveniente da escavação.
- 3 - Terra cirandada.

# CAMARA MUNICIPAL DE MARVAO

CONSTRUÇÃO DE UM DEPOSITO DE ÁGUA

Promenor Vala Tipo

ESCALA  
S / Escala

DESENHO

O TÉCNICO

29