

CÂMARA MUNICIPAL DE MARVÃO

Defesa da Floresta Contra Incêndios – Mosaicos de Parcelas de Gestão de Combustível

Memória Descritiva e Justificativa

MEMÓRIA DESCRITIVA E JUSTIFICATIVA**1 – CONSIDERAÇÕES GERAIS**

Refere-se a presente memória descritiva e justificativa aos trabalhos de Defesa da Floresta Contra Incêndios – Mosaicos de Parcelas de Gestão de Combustível.

Com esta intervenção pretende-se fazer a instalação de 59,051 ha de Mosaicos de Parcelas de Gestão de Combustível no concelho de Marvão, distribuídos pelos 6 locais constantes no quadro seguinte cuja localização consta na cartografia anexa. Tratar-se-á de uma intervenção integrada que abrange uma melhoria estratégica da sua rede de descontinuidades de combustível.

A opção por escolher elementos lineares centrados na rede viária, resulta da sua dupla contribuição em atrasar a progressão de grandes incêndios e facilitar o seu combate.

Estes elementos lineares procuram tirar partido da existência duma rede de caminhos florestais, já existentes, relativamente densa que não se incluem na classe de estradas ou caminhos municipais ou nacionais. Tratam-se, geralmente, de caminhos públicos antigos de interesse local, e que na sequência do abandono do espaço rural são hoje muito menos percorridos do que outrora; todavia são essenciais para penetrar nos espaços florestais da freguesia. Não existe uma entidade responsável por estes caminhos

Local	Rubrica	Área (ha)
1	Controlo da Vegetação Espontânea	10,023

2	Controlo da Vegetação Espontânea	10,082
3	Controlo da Vegetação Espontânea	8,814
4	Controlo da Vegetação Espontânea	12,291
5	Controlo da Vegetação Espontânea + Podas e Desramações	9,674
6	Controlo da Vegetação Espontânea + Podas e Desramações	8,167
	Total	59,051

2 – EXECUÇÃO DOS TRABALHOS

- **Controlo da Vegetação Espontânea** – A realizar em todos os locais. Corte da vegetação espontânea através de operações motomanuais, tendo em atenção a elevada pedregosidade e presença de afloramentos rochosos nalgumas das aparcelas a intervir. Nas zonas onde é possível a intervenção com meios mecânicos, deverá ser feita uma intervenção seletiva com utilização de corta matos e/ou destroçador, tendo como objetivo a remoção/trituração da vegetação espontânea superabundante, de modo a facilitar os trabalhos subsequentes de intervenção. O material cortado deverá ser triturado na área de intervenção e distribuído no solo desde que não aumente o risco de incêndio florestal.

- **Podas e Desramações** – A realizar apenas nos locais 5 e 6 e deverá incidir unicamente sobre carvalho negral (*Quercus pyrenaica*). Corte de ramos mortos e vivos até 1/3 da altura total da árvore. O corte deve ser rente e liso, sem causar lesões no tronco da árvore. O material cortado deverá ser triturado na área de intervenção e distribuído no solo desde que não aumente o risco de incêndio florestal.

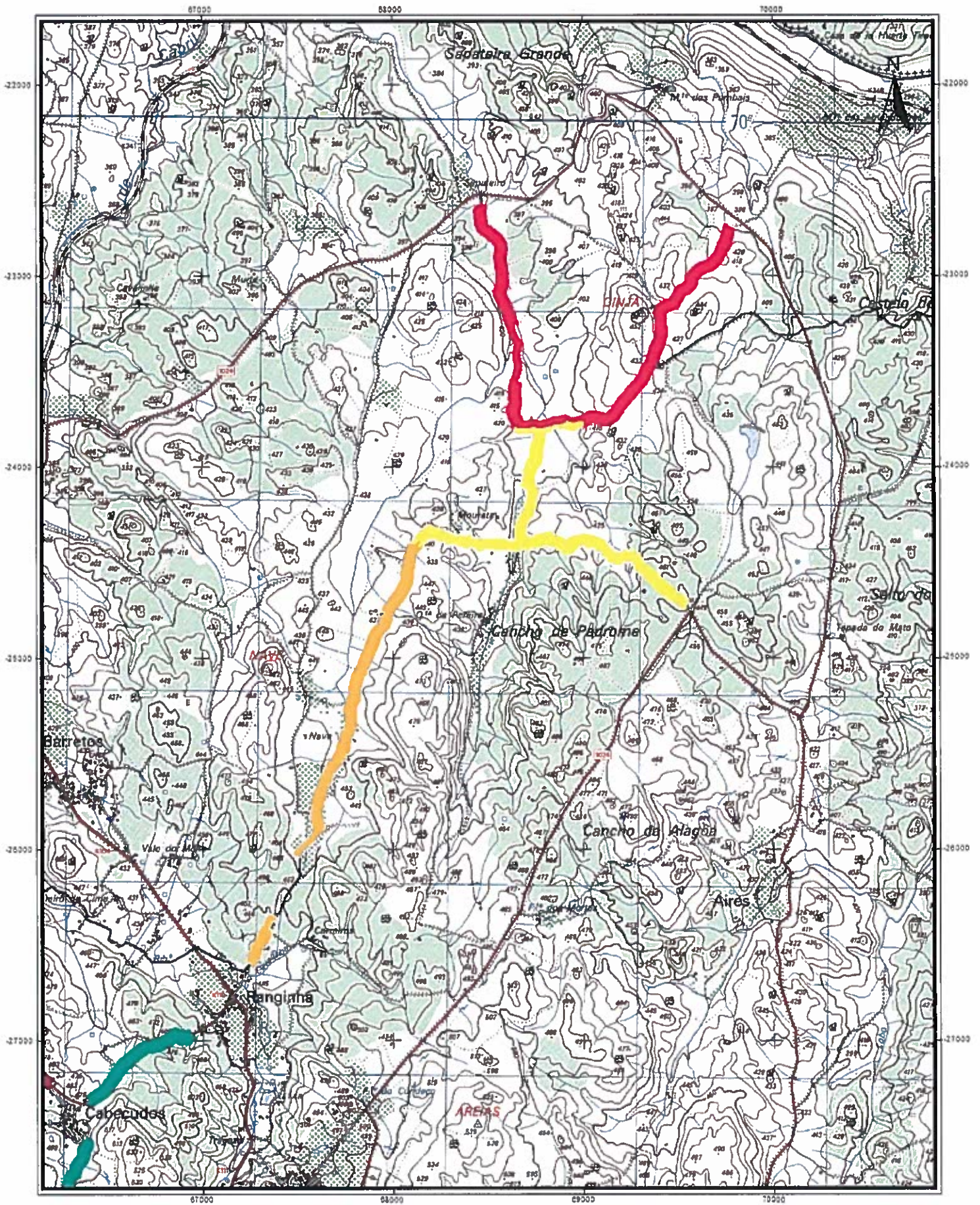
3 – ACOMPANHAMENTO DAS INTERVENÇÕES

As intervenções deverão ser acompanhadas por um técnico experiente neste género de trabalhos, capaz de distinguir os valores ambientais presentes (florísticos e faunísticos), bem como, garantir a adequação dos diferentes equipamentos às características do terreno. Por outro lado, deverão garantir o cumprimento das normas de Higiene e Segurança no Trabalho (HST), nomeadamente a utilização dos Equipamentos de Proteção Individual (EPI) e dispositivos de segurança dos equipamentos.

A Engenheira,

Maria Madalena da Silva Carmo Mouro Mata


Maria Madalena da Silva Carmo Mouro Mata



Operação S 1.1 - Proteção da Floresta Contra Agentes Bióticos e Abióticos - Município de Marvão

Esboço em julho de 2017

Mapa de Localização



Escala 1:25.000

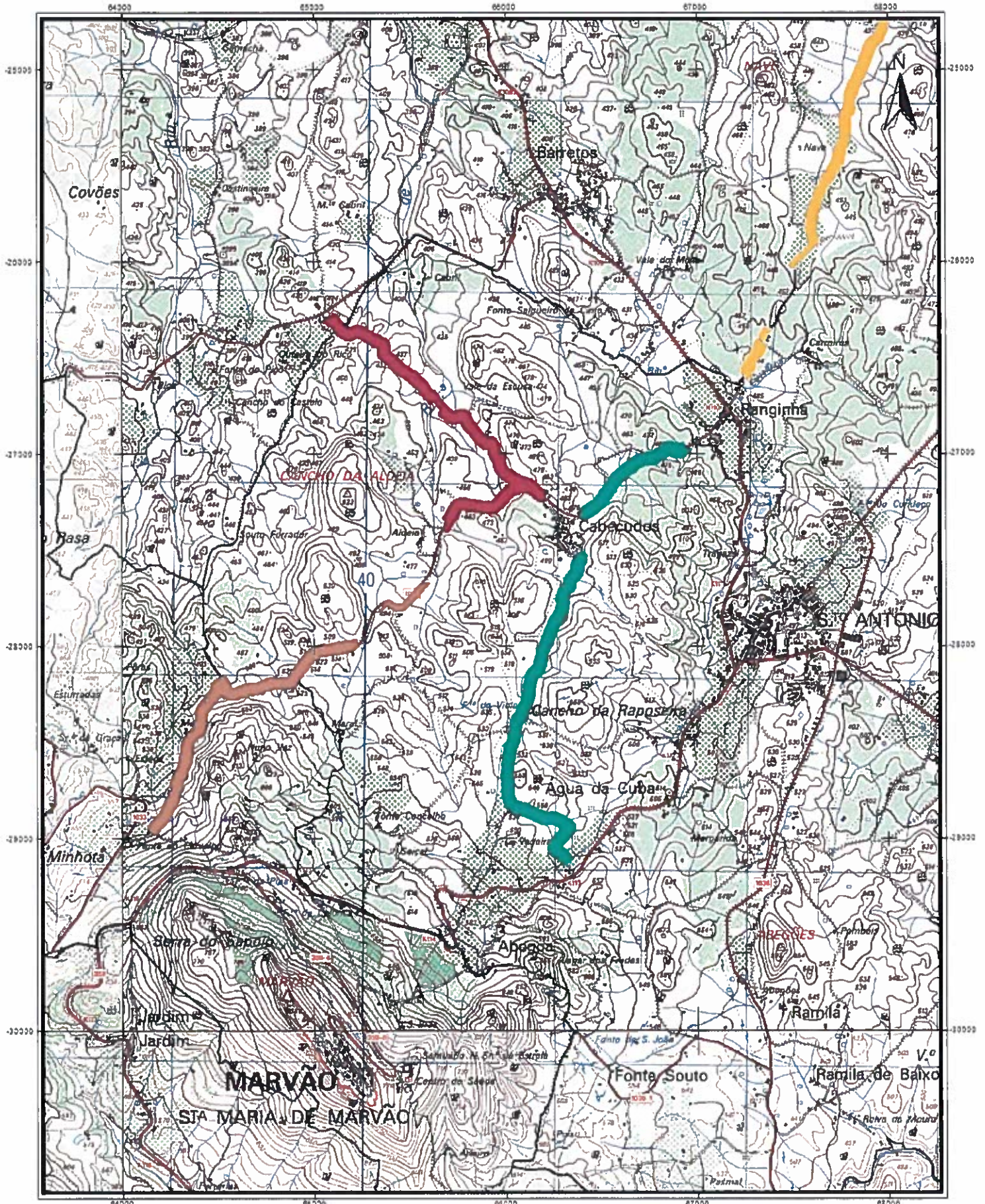
500 0 500 1000 1500 Metros

Projeção rectangular de Gauss - Epsóide de Hayford, Datum Lisboa
Sistema Hayford/Gauss Militar

Legenda

Linhas administrativas

1	2	3	4
5	6	7	8



Operação 2.1.3 - Proteção da Floresta Contra Agentes Bióticos e Abióticos - Município de Marvão

Elaborado em
Junho de 2017

Mapa de
Localização



Escala 1:25 000

500 0 500 1000 1500 Metros



Projeção rectangular de Gauss - Espaço de Hayford, Datum Lisboa
Sistema Hayford/Gauss Militar

Legenda

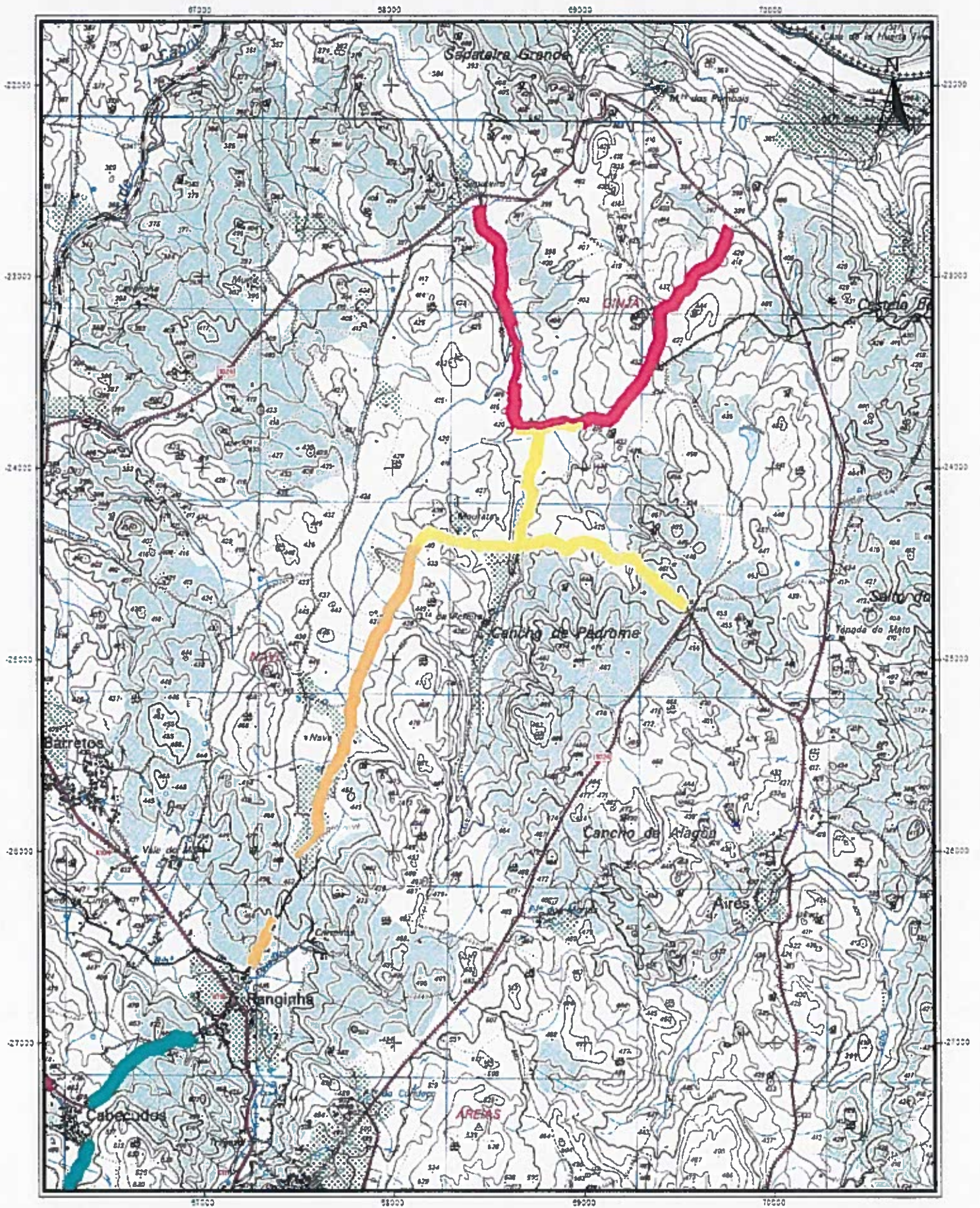
Linhas administrativas

1	2	3	4	5
---	---	---	---	---

CÂMARA MUNICIPAL DE MARVÃO

Defesa da Floresta Contra Incêndios – Mosaicos de Parcelas de Gestão de Combustível

Peças Desenhadas



Operação 1.1 - Proteção da Floresta Contra Agentes
Bióticos e Abióticos - Município de Marvão

Elaborado em
Junho de 2017

Município de
Marvão




Projeção rectangular de Gauss - Espóide de Hayford Datum Lisboa
Sistema Hayford/Gauss Militar

Legenda

	Linhas sem atributos
	1
	2
	3
	4
	5



Operação 3.1.3 - Protecção da Floresta Contra Agentes Bióticos e Abióticos - Município de Marvão

Esboço em Junho de 2017

Usos de Localização



Escala 1:25 000

500 0 500 1000 1500 Metros



Projeção rectangular de Gauss - Equidist. de Hayford, Datum Lisboa
Sistema Hayford/Gauss Militar

Legenda

Linhas de fronteira

1	2	3	4	5	6
---	---	---	---	---	---

CÂMARA MUNICIPAL DE MARVÃO

Defesa da Floresta Contra Incêndios – Mosaicos de Parcelas de Gestão de Combustível

Medições

OBRA:	Defesa da Floresta Contra Incêndios – Mosaicos de Parcelas de Gestão de Combustível				
	<u>Câmara Municipal de MARVÃO</u>	MEDIÇÕES		ESTIMATIVA (€)	
Artigo	DESIGNAÇÃO DOS TRABALHOS	Unid.	Totais	Preço Unitário	Preço Total
1	Controlo da Vegetação Espontânea no local 1	ha	10,023		
2	Controlo da Vegetação Espontânea no local 2	ha	10,082		
3	Controlo da Vegetação Espontânea no local 3	ha	8,814		
4	Controlo da Vegetação Espontânea no local 4	ha	12,291		
5	Controlo da Vegetação Espontânea no local 5	ha	9,674		
6	Podas e Desramações, no local 5	ha	9,674		
7	Controlo da Vegetação Espontânea, no local 6	ha	8,167		
8	Podas e Desramações, no local 6	ha	8,167		

Marvão, 18/07/2017

CÂMARA MUNICIPAL DE MARVÃO

Defesa da Floresta Contra Incêndios – Mosaicos de Parcelas de Gestão de Combustível

Orçamento